

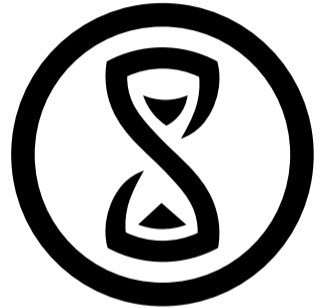
# Bericht des Schatzmeisters

---

Mitgliederversammlung 2014

Chris Fiege

7. Dezember 2014



**Stratum 0**



# Inhalte

---

Übersicht und Neues

Gewinn- und Verlustrechnung

Trends

Vorhandenes Kapital

Monatliche Einnahmen

Monatliche Ausgaben

Bestände

Stromverbrauch

Forecast 2015



# Übersicht der Konten

---

- 100: Barkasse
  - 100-1: 3D-Drucker Filamentspenden
  - 100-2: Pfand für physische Schlüssel
  - 100-3: Spenden für Plotter-Material
  - 100-4: Spenden für Stick-Material
- 101: Erstattungskasse Verbrauchsmaterial
- 102: Matekasse
- 200024917: Giro
  - 200024917-1: Rückstellungen Girokonto



# Neues in 2014

- Space 2.0 \o/
  - so awesome
  - und einiges teurer!
- Matekasse wird im Verein geführt
- Automatisch generierte Finanzübersicht (still beta!)
- Automatisch generierte Mitgliedskontenübersichten

Stratum 0 e.V. - Finanzübersicht

Erzeugt am: 2014-12-06 14:58:15

Aktueller Kontostand:

Interne Kontonummer	Bezeichnung	Guthaben [EUR]
100	(B) Barkasse Stratum0	467.77
100-1	(D) 3D-Drucker Filamentspenden	24.84
100-2	(P) Pfand für Physische Schlüssel	0.00
100-3	(F) Spenden für Plotter-Material	66.58



# Ideeller Bereich: Allgemein

Buchungsart	Einnahmen [€]	Ausgaben [€]
<b>Ideeller Bereich: Allgemein</b>		
(E) IdB: Mitgliedsbeitrag	11.016,00	0,00
(E) IdB: Spenden	2.121,63	0,00
(A) IdB: Verein: Allgemein	0,00	-172,47
(A) IdB: Verein: Kontoführungsgebühren	0,00	-108,42
(PE) IdB: Pfandgeld physische Schlüssel	0,00	0,00
(PA) IdB: Pfandgeld physische Schlüssel	0,00	-15,00
(E) IdB: Crowdfunding Stickmaschine	105,00	0,00
(E) IdB: Crowdfunding Kappsäge	135,00	0,00
(E) IdB: Crowdfunding Space 2.0 ->Holodeck	70,00	0,00
(E) IdB: Crowdfunding Smoothieboard	175,00	0,00
<b>Saldo Ideeller Bereich: Allgemein</b>	<b>13.622,63</b>	<b>-295,89</b>
<b>Gewinn/Verlust Ideeller Bereich: Allgemein</b>	<b>13.326,74</b>	



# Ideeller Bereich: Projekte

Buchungsart	Einnahmen [€]	Ausgaben [€]
<b>Ideeller Bereich: Projekte</b>		
(E) IdB: Projekte: Bastelmaterial	30,24	0,00
(A) IdB: Projekte: Bastelmaterial	0,00	-201,85
(E) IdB: Projekt: Stickmaschine Material	173,97	0,00
(A) IdB: Projekt: Stickmaschine Material	0,00	-44,40
(E) IdB: Projekt: Plotter Material	63,38	0,00
(A) IdB: Projekt: Plotter Material	0,00	-171,35
(E) IdB: Projekt: 3D-Drucker Material	71,20	0,00
(A) IdB: Projekt: 3D-Drucker Material	0,00	-264,64
(E) IdB: Projekt: Freifunk	266,66	0,00
(A) IdB: Projekt: Freifunk	0,00	-112,08
Saldo <i>Ideeller Bereich: Projekte</i>	605,45	-794,32
<b>Gewinn/Verlust <i>Ideeller Bereich: Projekte</i></b>	<b>-188,87</b>	



# Ideeller Bereich: Space

Buchungsart	Einnahmen [€]	Ausgaben [€]
<b>Ideeller Bereich: Space</b>		
(A) IdB: GEZ	0,00	-71,88
(E) IdB: Space: Miete / Nebenkosten	4,65	0,00
(A) IdB: Space: Miete / Nebenkosten	0,00	-9.624,63
(A) IdB: Space: Verbrauchsmaterial	0,00	-116,16
(A) IdB: Space: Einrichtung	0,00	-1.905,46
(E) IdB: Space: Einrichtung	30,00	0,00
(A) IdB: Renovierung: Space 2.0	0,00	-3.155,14
Saldo <i>Ideeller Bereich: Space</i>	34,65	-14.873,27
<b>Gewinn/Verlust <i>Ideeller Bereich: Space</i></b>	<b>-14.838,62</b>	



# Vermögensverwaltung

---

Buchungsart	Einnahmen [€]	Ausgaben [€]
<b>Vermögensverwaltung</b>		
<i>Saldo Vermögensverwaltung</i>	0,00	0,00
<i>Gewinn/Verlust Vermögensverwaltung</i>	0,00	





# Zweckbetriebe

Buchungsart	Einnahmen [€]	Ausgaben [€]
<b>Zweckbetriebe</b>		
(E) ZwB: Veranstaltung	1.130,54	0,00
(A) ZwB: Veranstaltung	0,00	-948,93
(E) ZwB: Preisgelder CTF-Teilnahme	200,00	0,00
<i>Saldo Zweckbetriebe</i>	1.330,54	-948,93
<i>Gewinn/Verlust Zweckbetriebe</i>	381,61	



# Wirtschaftl. Geschäftsbetrieb

Buchungsart	Einnahmen [€]	Ausgaben [€]
<b>Wirtschaftl. Geschäftsbetrieb</b>		
(E) WGb: Matekasse Bareinnahmen aus Verkauf	5.424,45	0,00
(A) WGb: Matekasse Ausgaben für Verkauf	0,00	-4.430,00
Saldo <i>Wirtschaftl. Geschäftsbetrieb</i>	5.424,45	-4.430,00
<b>Gewinn/Verlust <i>Wirtschaftl. Geschäftsbetrieb</i></b>	<b>994,45</b>	



# Mankobuchungen

---

Buchungsart	Einnahmen [€]	Ausgaben [€]
<b>Mankobuchungen</b>		
(E) Mankobuchung: Überschuss in Barkasse	30,51	0,00
(A) Mankobuchung: Fehlbetrag in Barkasse	0,00	-1,80
<i>Saldo Mankobuchungen</i>	30,51	-1,80
<b>Gewinn/Verlust Mankobuchungen</b>	<b>28,71</b>	



# Umbuchungen

---

Buchungsart	Einnahmen [€]	Ausgaben [€]
<b>Umbuchungen</b>		
(U) Umbuchung	0,00	0,00
(U) Split-Buchung	0,00	0,00
<i>Saldo Umbuchungen</i>	0,00	0,00
<i>Gewinn/Verlust Umbuchungen</i>	0,00	

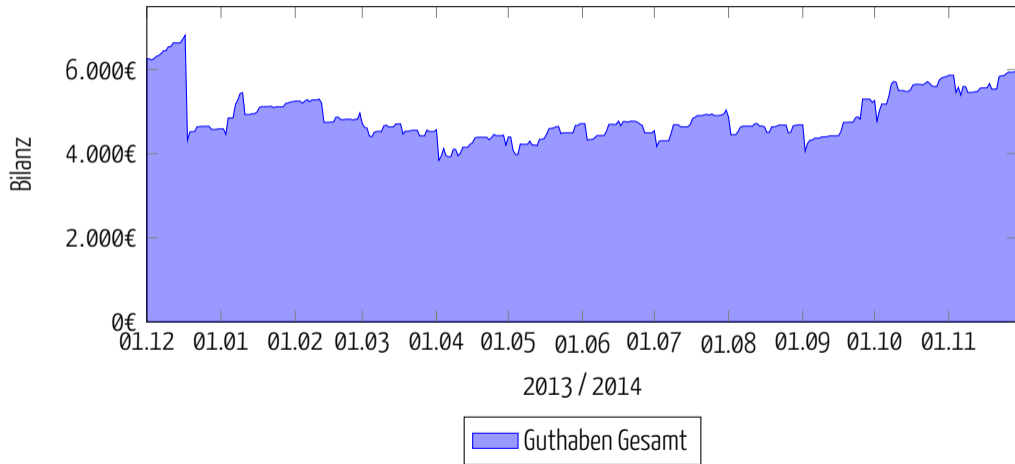


# Gewin- und Verlustrechnung 2013 / 2014: Gesamt

Buchungsart	Einnahmen [€]	Ausgaben [€]
Ideeller Bereich: Allgemein	13.622,63	-295,89
Ideeller Bereich: Projekte	605,45	-794,32
Ideeller Bereich: Space	34,65	-14.873,27
Vermögensverwaltung	0,00	0,00
Zweckbetriebe	1.330,54	-948,93
Wirtschaftl. Geschäftsbetrieb	5.424,45	-4.430,00
Mankobuchungen	30,51	-1,80
Umbuchungen	0,00	0,00
<i>Saldo Gesamt</i>	21.048,23	-21.344,21
<b>Gewinn/Verlust Gesamt</b>	<b>-295,98</b>	

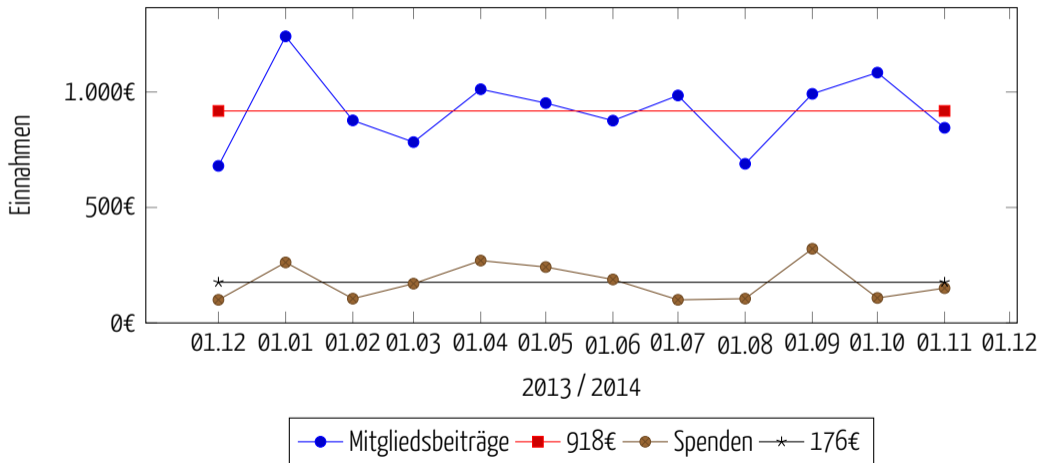


# Vorhandenes Kapital



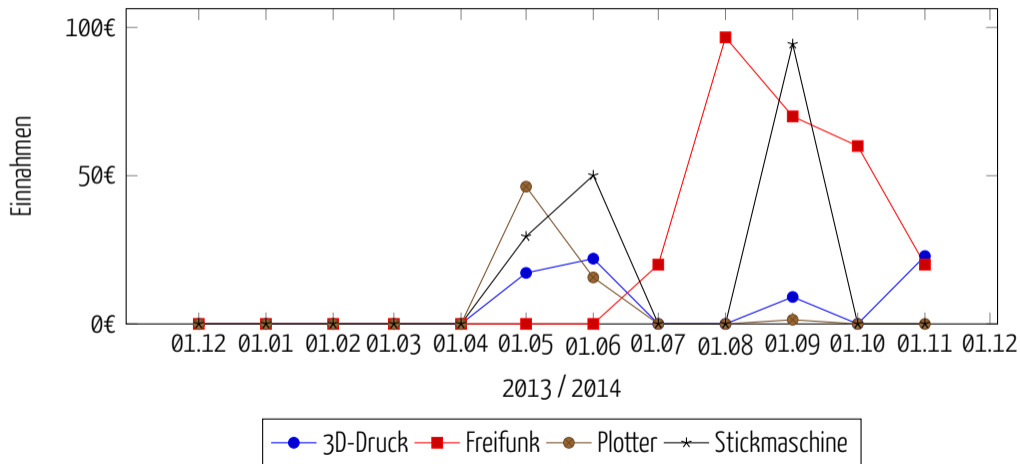


# Monatliche Einnahmen: Cash Cows





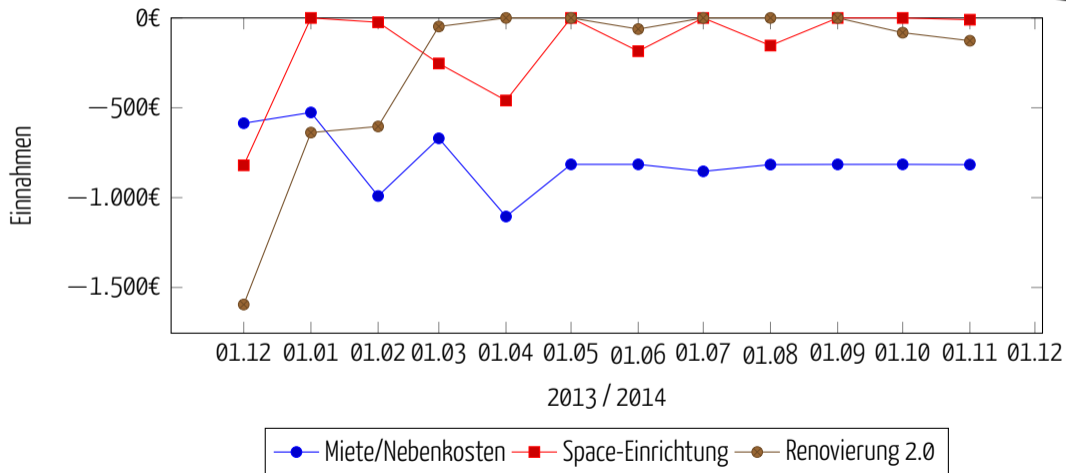
# Monatliche Einnahmen: Klein $\varphi$





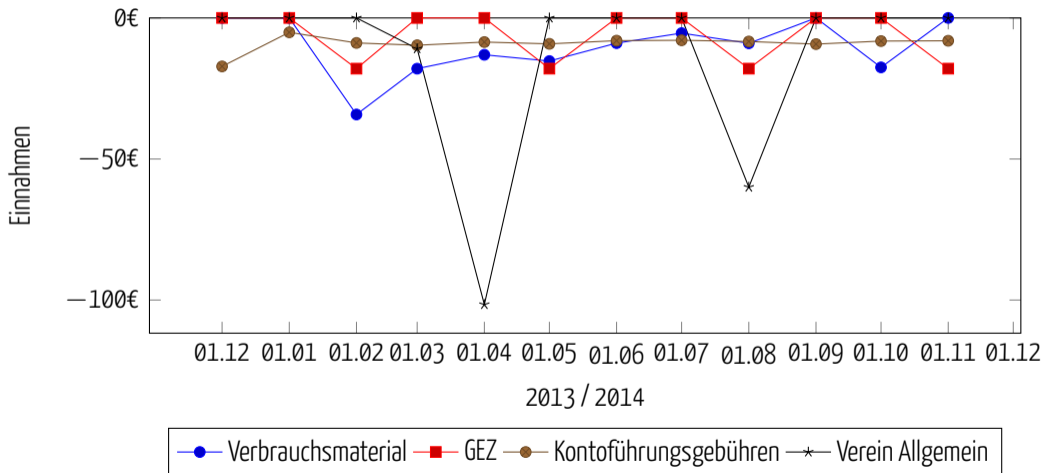


# Monatliche Ausgaben: Großes Geschäft





# Monatliche Ausgaben: Klein<sub>φ</sub>





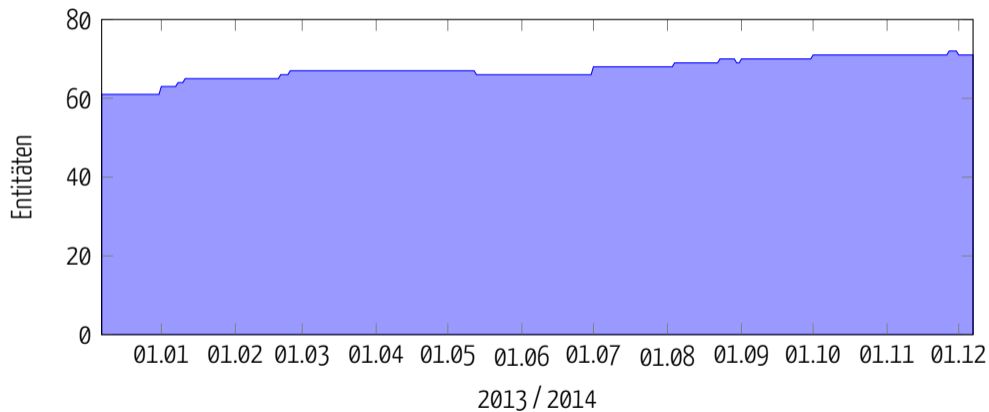
# Gegenüberstellung

---

- Einnahmen: 1094€
  - Mitgliedsbeiträge: 918€
  - Spenden: 176€
- Verpflichtungen: 892€
  - Miete: 630€
  - Strom: 220€
  - Internet: 42€

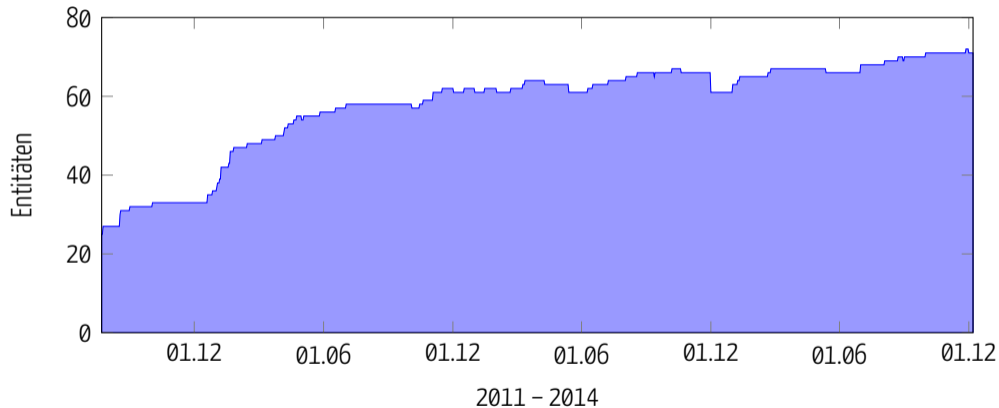


# Mitgliederentwicklung



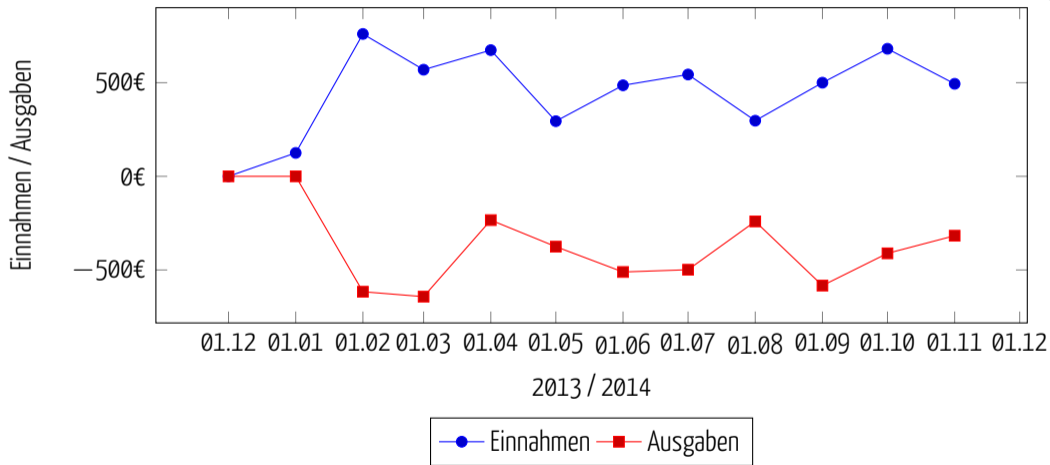


# Mitgliederentwicklung





# Matekasse





# Bestände

---

Konto	Guthaben [€]
(B) Barkasse Stratum0	467,77
(D) 3D-Drucker Filamentspenden	24,84
(P) Pfand für Physische Schlüssel	0,00
(F) Spenden for Plotter-Material	66,58
(S) Spenden für Material Stickmaschine	188,97
(V) Erstattungskasse Verbrauchsmaterial	4,43
(M) Matekasse	213,96
(R) Rückstellungen Giro	3.860,00
(G) Business Direct	1.462,49
Summe	6.289,04



# Rückstellungen

- Mietsicherheit
  - Eigentlich mit Mietvertrag für Space 2.0 fällig
  - Wurde aber bisher nicht eingefordert
  - Liegt dort zunächst zum Abruf bereit
- Mietausfall
  - Rücklage um im Fall eines Rückgangs der Einnahmen die Mietverbindlichkeiten decken zu können

- Naturstrom
  - Stromverbrauch im Space höher als monatlicher Abschlag
  - Mehrverbrauch ist bekannt
  - Rücklage soll Nachforderung nach Jahresabrechnung 2014 decken

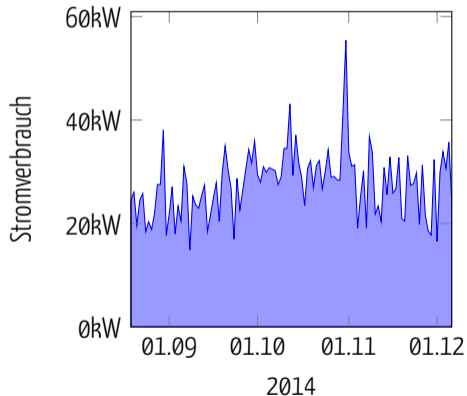
Rückstellung	Betrag [€]
Mietsicherheit	160,00
Mietausfall	3.000,00
Naturstrom	700,00





# Stromverbrauch

- Stromverbrauch im Space 2.0 gestiegen
- Annahme war: 150% von oben, bzw. 140€
- Aber eher: 250% von oben, bzw. 240€
- Rücklagenbildung: läuft!





# Forecast 2015: Finanzielles

---

- Mitgliedsbeiträge:
  - Viel Fluktuation
  - Aber immerhin im Mittel stabil
- Nebenkosten:
  - Stromverbrauch? Tendenz aktuell steigend
  - Wärme? Momentan unkalkulierbar



# Forecast 2015: Workflow und Technisches

---

- Wir dürfen Zuwendungsbescheinigungen ausstellen
  - Such wow
  - Wir benötigen einen Workflow
  - Und ein Tool
- Weitere Automatisierung von JVerein
- Automatisierte Auswertung für mehr Übersicht



---

Chris Fiege  
vorstand@stratum0.org

Stratum 0 e.V. Braunschweig  
<https://stratum0.org/>



**Stratum 0**



# Formalfoo

---

- Such Doge: <http://www.redbubble.com/people/immortalsushi/works/11075535-such-wow>
- SVN-Datenstand für Finanz- und Mitglieds-Auswertungen: 346
- Betrachtungszeitraum für Auswertungen: 01.12.2013 bis 30.11.2014